

10-ECV Leidingcompensator

Specificaties en prijslijst 2022



Expansor Nederland B.V.

Industrieweg 5
NL 7071 CK Ulft

Tel: +31 315 630 660

Website: www.expansor.nl

E-mail: info@expansor.nl

IBAN: ABNA01234567890

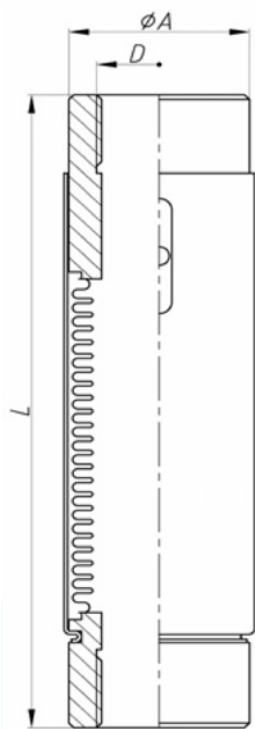
KvK: 09084466

BTW: NL803183641B01

**expansor**
nederland b.v.

10-ECV Leidingcompensator

Specificaties en prijslijst 2022



Omschrijving

Deze 10-ECV compensator is geschikt voor CV-installaties. Vanwege de eenvoudige montage bespaart deze compensator u kostbare montagetijd. Beide zijden zijn standaard voorzien van inwendige BSP draad. De 10-ECV compensatoren zijn uitgerust met een torsiebeveiliging en een slagbegrenzing.

Toepassingsgebied: Expansie als gevolg van druk en/of temperatuur
Trillingen
Inbouwverschillen
Agressief medium
Hoge of lage temperaturen

Laseind: Koolstofstaal
Balg: RVS 1.4571/316Ti
Mantel: Koolstofstaal

Temperatuurbereik: -196°C tot +600°C

Axiale beweging: -25mm tot +25mm

| Artikel Nummer | Diameter DN mm - Inch | BSP Inch (D) | OD mm (A) | Lengte mm (L) | Gewicht kg | Druktrap | Prijs/stuk Excl. BTW |
|-----------------|-----------------------|--------------|-----------|---------------|------------|----------|----------------------|
| 10 0015 0260 BT | DN 15 - 1/2" | 1/2" | 35 | 260 | 0,70 | PN16 | €55,80 |
| 10 0020 0260 BT | DN 20 - 3/4" | 3/4" | 42 | 260 | 0,95 | PN16 | €58,00 |
| 10 0025 0260 BT | DN 25 - 1" | 1" | 51 | 260 | 1,40 | PN16 | €61,30 |
| 10 0032 0260 BT | DN 32 - 1 1/4" | 1 1/4" | 60 | 260 | 1,60 | PN16 | €68,00 |
| 10 0040 0260 BT | DN 40 - 1 1/2" | 1 1/2" | 63 | 260 | 1,90 | PN16 | €80,00 |
| 10 0050 0260 BT | DN 50 - 2" | 2" | 76 | 260 | 2,50 | PN16 | €98,00 |

Op aanvraag: ECV's tot DN 150 - 6"

Prijzen

Bruto per stuk, exclusief BTW en inclusief standaard verpakking.
Voor orders kleiner dan €250,- excl. BTW wordt een toeslag van €25,- in rekening gebracht.

Levering

Bestellingen worden binnen 3 tot 4 werkdagen geleverd.

Verzendkosten

Bruto gewicht 0 - 5kg: €25,- verzendkosten. Bruto gewicht 5 - 25kg: €50,- verzendkosten.